

POHLED ZÁPADNÍ
M 1:100



POZNÁMKY

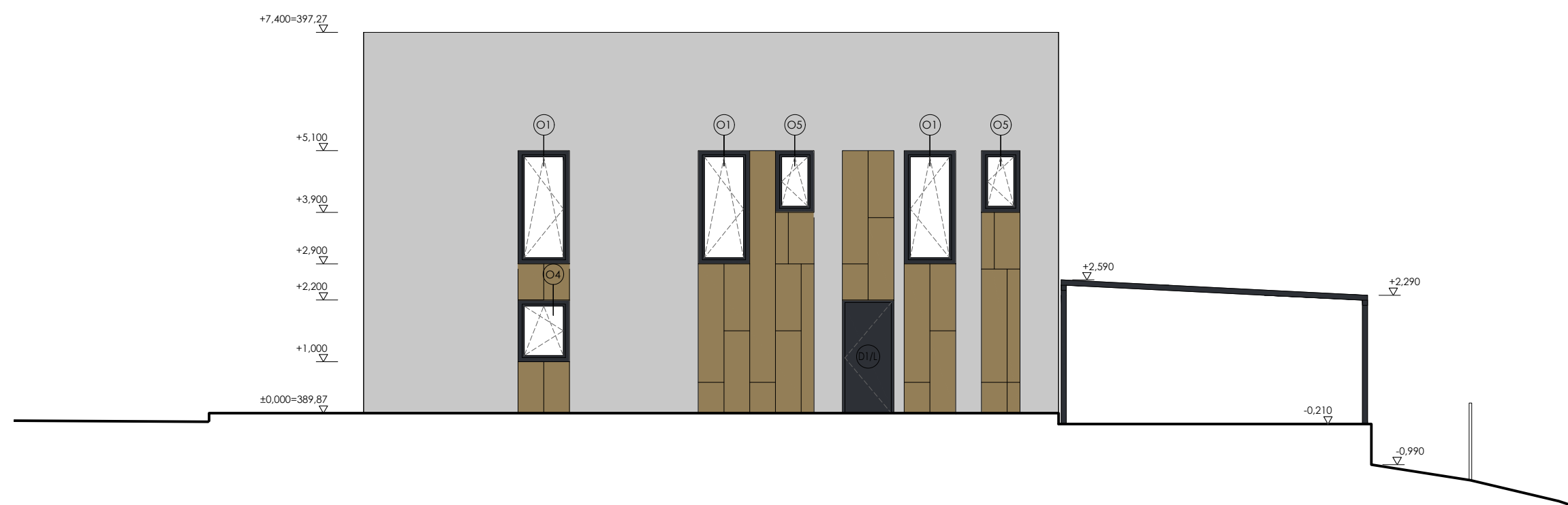
- Všechny rozměry je třeba ověřit dle současné situace na stavbě.
- Veškeré práce provádět dle platných právních předpisů a předpisů výrobců jedn. materiálů.
- V případě nesrovnalostí kontaktovat projektanta.
- Veškeré změny je nutné konzultovat s projektantem.
- Veškeré dodatečně prováděné postupy musí odsouhlasit hlavní inženýr projektu a statik.
- Rozvody provést dle projektů jednotlivých profesí. (el., kan., voda, plyn, út., vzt., statika atd...)

- ⊙ okna
- ⊕ zámečnické výrobky
- ⓓ dveře
- Ⓟ klempířské výrobky
- Ⓜ podlahy

LEGENDA

- PLECHOVÁ KRYTINA/OBKLAD FALCOVANÁ
- V ODSŤINU BRONZU
- FASÁDNÍ OMÍTKA
- SVĚTLA ŠEDÁ
- ANTRACITOVÝ ODSŤÍN
- RÁMY OKEN A DVEŘÍ
- NEROZOVÝ KOMÍN LAKOVANÝ
- KCE GARÁŽOVÉHO STÁNÍ
- A DALŠÍ VENKOVNÍ PRVKY NAPŘ. ZÁBRADLÍ

POHLED VÝCHODNÍ
M 1:100



±0,000=389,87 Bpv
+5,675=395,545 Bpv_výška okapu
+7,400=397,27 Bpv_výška hřebene

3 RODINNÉ DOMY - KAMENICE
DŮM B / POHLEDY 01
A3 / M 1:100

D.1.1.b.16

PROJEKTANT:
Šimonik architekti s.r.o.
Václavská 418, Roztoky, 252 63

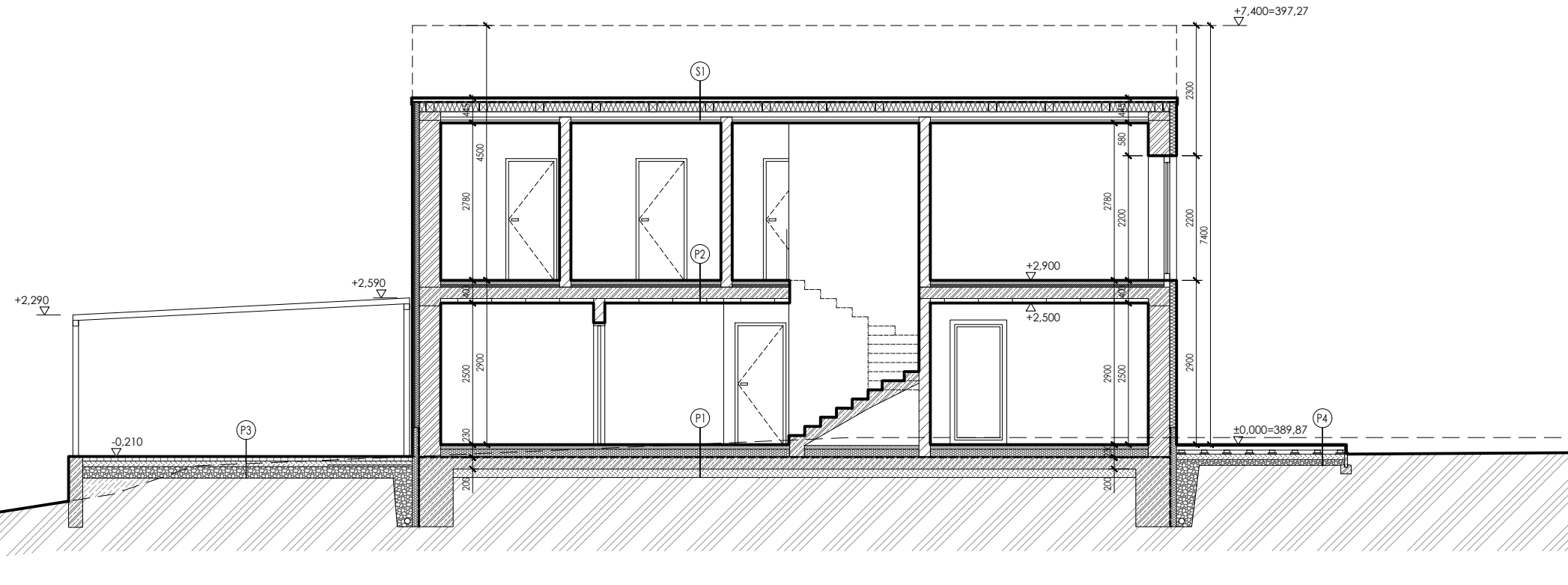


KLIENT:
SKALA INVEST GROUP s.r.o.
Na Zámecké 11, 142 00 Praha 4

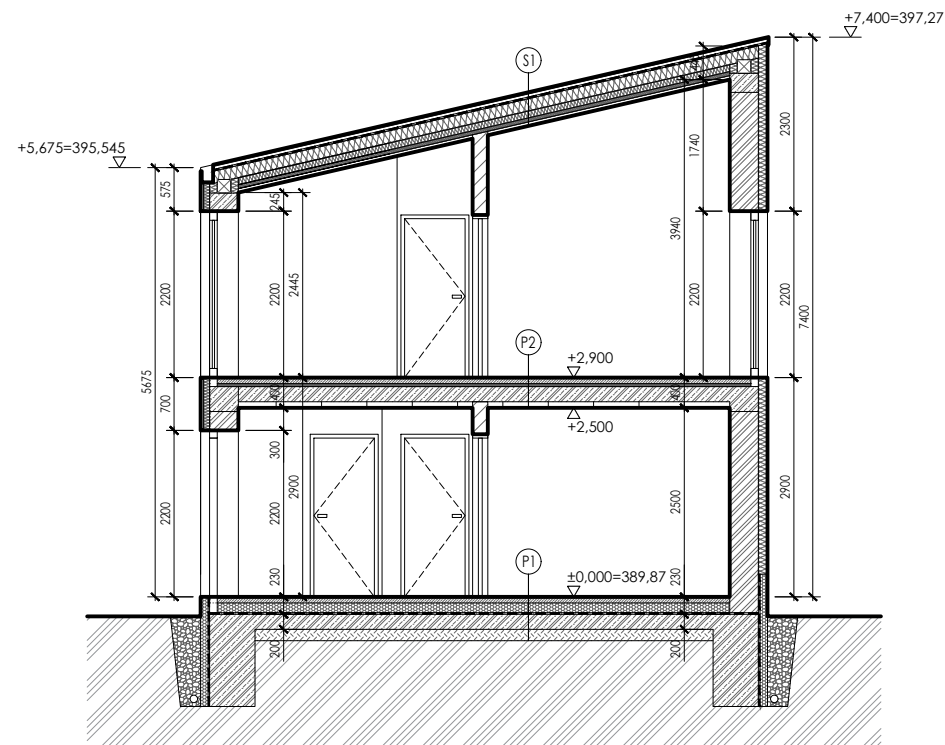
datum: září 2020
odpovědný projektant: Ing. arch. Zdeněk Šimonik, Ph. D.
spolupráce: Ing. arch. Ondřej Hronek

PROJEKČNÍ FÁZE:
DŮR + DSP

ŘEZ A-A
M 1:100



ŘEZ B-B
M 1:100



POZNÁMKY

- Všechny rozměry je třeba ověřit dle současné situace na stavbě.
- Veškeré práce provádět dle platných právních předpisů a předpisů výrobců jedn. materiálů.
- V případě nesrovnalostí kontaktovat projektanta.
- Veškeré změny je nutné konzultovat s projektantem.
- Veškeré dodatečné prováděné postupy musí odsouhlasit hlavní inženýr projektu a statik.
- Rozvody provést dle projektů jednotlivých profesí. (el.kan.voda.plyn.út.vzř.statika atd...)

- ⊙ okna ⊙ zámečnické výrobky
- ⊕ dveře ⊕ klempářské výrobky
- Ⓟ podlahy ⊕ skladba konstrukce

LEGENDA

	HELUZ FAMILY 38 BROUŠENÁ CELOPLOŠNÉ LEPIDLO		ŽB KCE/STROPNÍ PANELY SPIROLL VYZTUŽENÍ PODLE STAVEBNĚ KONSTRUČNÍ ČÁSTI
	HELUZ 14, 20 BROUŠENÁ CELOPLOŠNÉ LEPIDLO		CEMENTOVÝ POTĚR
	ŽELEZOBETONOVÉ KCE VYZTUŽENÍ PODLE STAVEBNĚ KONSTRUČNÍ ČÁSTI		ŠTĚRKOPÍSEK
	CEMENTOVÝ POTĚR		ŠTĚRK / KAČÍREK
	TEPELNÁ IZOLACE PODLE SKLADEB JEDNOTLIVÝCH KČÍ		ZHUTNĚNÝ NÁSYP
	EXTRUDOVANÝ POLYSTYREN		ZEMINA

±0.000=389.87 BpV
+5.675=395.545 BpV_výška okapu
+7.400=397.27 BpV_výška hřebene

3 RODINNÉ DOMY - KAMENICE
DŮM B / ŘEZY
A3 / M 1:50

D.1.1.b.15

PROJEKTANT:
Šimonik architekti s.r.o.
Václavská 418, Roztoky, 252 63

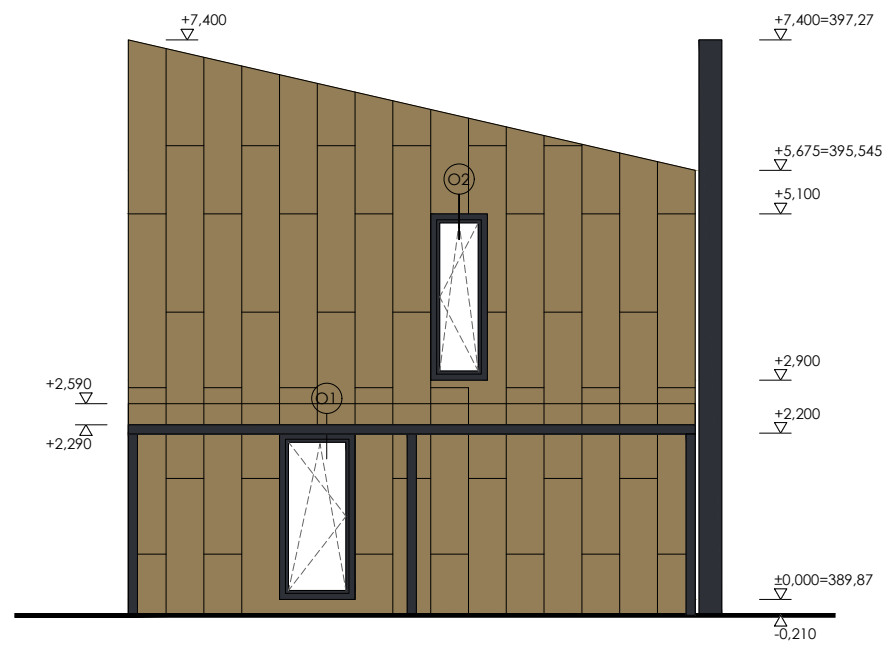


KLIENT:
SKALA INVEST GROUP s.r.o.
Na Zámecké 11, 142 00 Praha 4

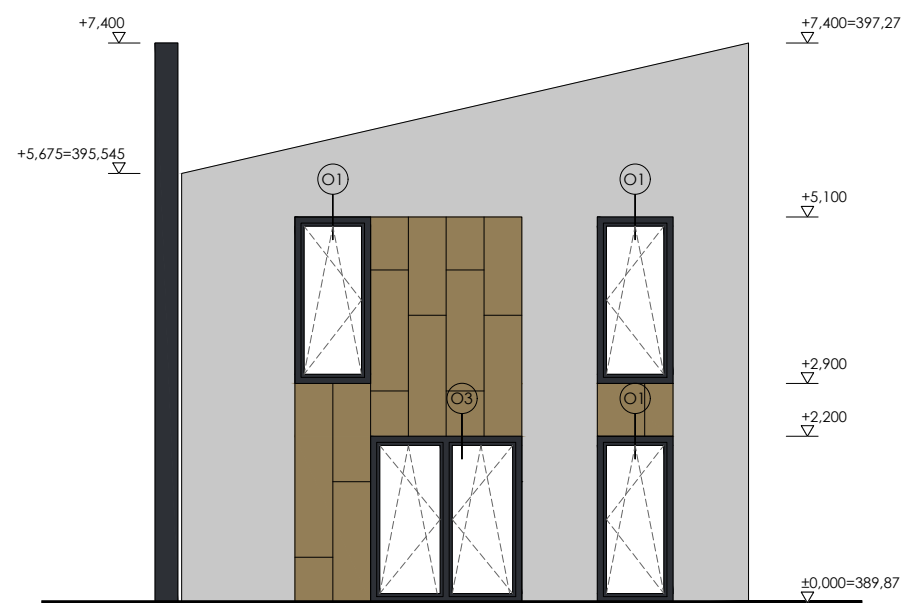
datum: září 2020
odpovědný projektant: Ing. arch. Zdeněk Šimonik, Ph. D.
spolupráce: Ing. arch. Ondřej Hronek

PROJEKČNÍ FÁZE:
DŮR + DSP

POHLED SEVERNÍ
M 1:100



POHLED JIŽNÍ
M 1:100



POZNÁMKY

- Všechny rozměry je třeba ověřit dle současné situace na stavbě.
- Veškeré práce provádět dle platných právních předpisů a předpisů výrobců jedn. materiálů.
- V případě nesrovnalostí kontaktovat projektanta.
- Veškeré změny je nutné konzultovat s projektantem.
- Veškeré dodatečně prováděné postupy musí odsouhlasit hlavní inženýr projektu a statik.
- Rozvody provést dle projektů jednotlivých profesí. (el., kan., voda, plyn, út., vzř., statika atd...)

- ⊙ okna ⊙ zámečnické výrobky
- ⊞ dveře ⊞ klempířské výrobky
- Ⓟ podlahy

LEGENDA

- PLECHOVÁ KRYTINA/OBKAD FALCOVANÁ
- V ODSTĚNU BRONZU
- FASÁDNÍ OMÍTKA
- SVĚTLA ŠEDÁ
- ANTRACITOVÝ ODSTĚN
- RÁMY OKEN A DVEŘÍ
- NEROZOVÝ KOMÍN LAKOVANÝ
- KCE GARÁŽOVÉHO STÁNÍ
- A DALŠÍ VENKOVNÍ PRVKY NAPŘ. ZÁBRADLÍ

±0,000=389,87 Bpv
+5,675=395,545 Bpv_výška okapu
+7,400=397,27 Bpv_výška hřebene

3 RODINNÉ DOMY - KAMENICE
DŮM B / POHLEDY 02
A3 / M 1:100

D.1.1.b.17

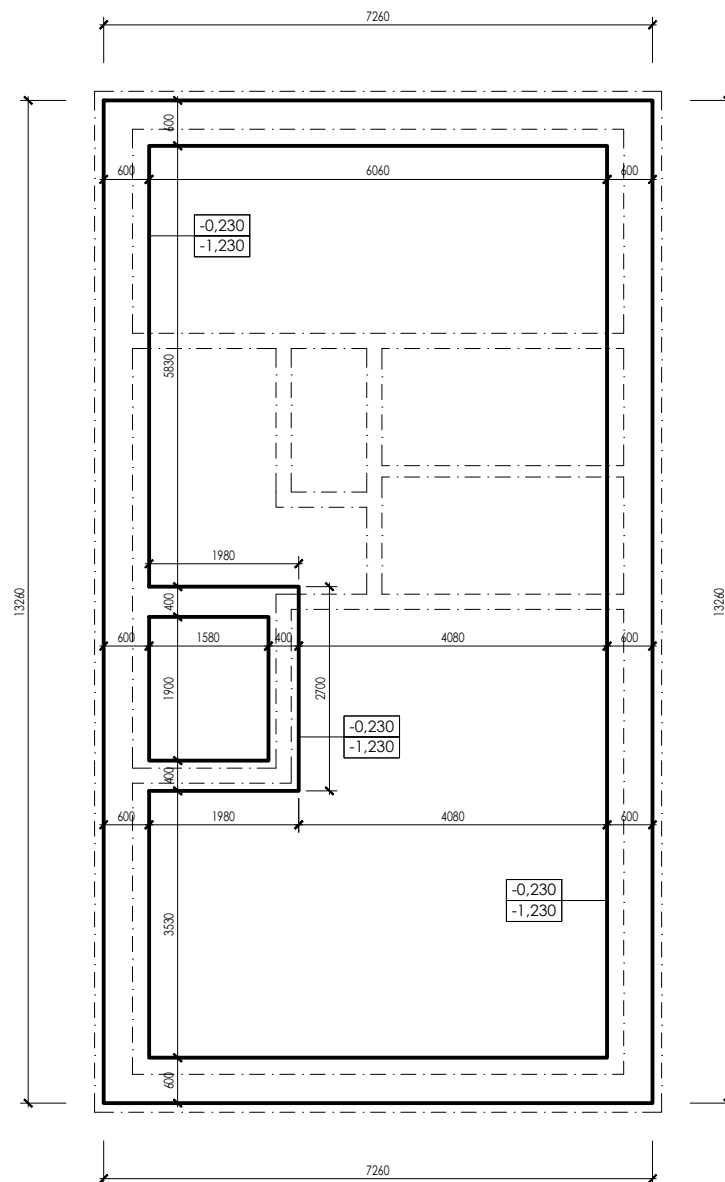
PROJEKTANT:
Šimonik architekti s.r.o.
Václavská 418, Roztoky, 252 63



KLIENT:
SKALA INVEST GROUP s.r.o.
Na Zámecké 11, 142 00 Praha 4

datum: září 2020
odpovědný projektant: Ing. arch. Zdeněk Šimonik, Ph. D.
spolupráce: Ing. arch. Ondřej Hronek

PROJEKČNÍ FÁZE:
DŮR + DSP



POZNÁMKY

- Všechny rozměry je třeba ověřit dle současné situace na stavbě.
- Veškeré práce provádět dle platných právních předpisů a předpisů výrobců jedn. materiálů.
- V případě nesrovnalostí kontaktovat projektanta.
- Veškeré změny je nutné konzultovat s projektantem.
- Veškeré dodatečně prováděné postupy musí odsouhlasit hlavní inženýr projektu a statik.
- Rozvody provést dle projektů jednotlivých profesí. (el, kan, voda, plyn, út, vztl, statika atd...)

±0,000=389,87 Bpv
 +5,675=395,545 Bpv_výška okapu
 +7,400=397,27 Bpv_výška hřebene

**3 RODINNÉ DOMY - KAMENICE
 DŮM B / PŮDORYS ZÁKLADŮ
 A3 / M 1:50**

①
 D.1.1.b.10

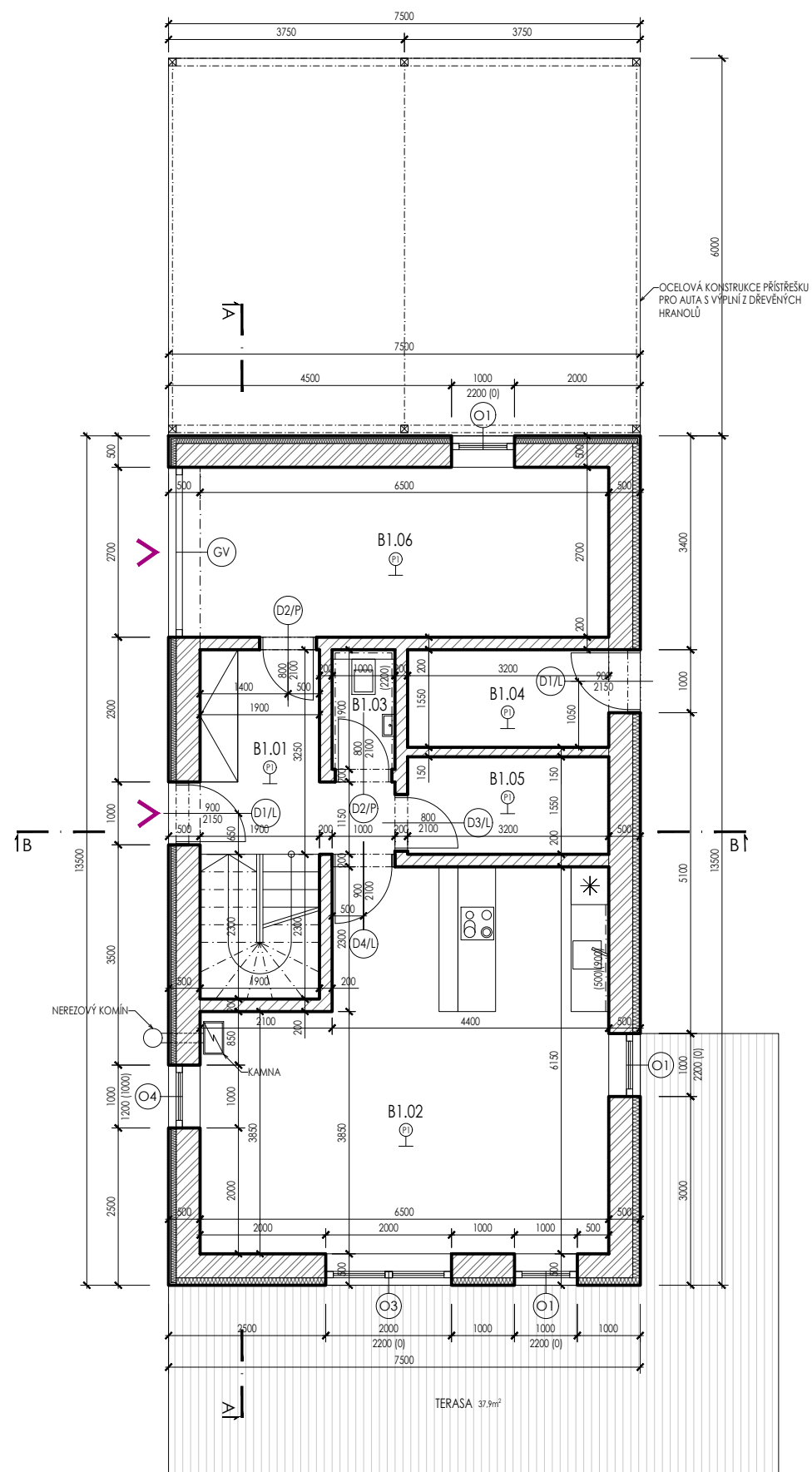
PROJEKTANT:
 Šimonik architekti s.r.o.
 Václavská 418, Roztoky, 252 63



KLIENT:
 SKALA INVEST GROUP s.r.o.
 Na Zámecké 11, 142 00 Praha 4

datum: září 2020
 odpovědný projektant: Ing. arch. Zdeněk Šimonik, Ph. D.
 spolupráce: Ing. arch. Ondřej Hronek

PROJEKČNÍ FÁZE:
DŮR + DSP



TABULKA MÍSTNOSTÍ - 2.NP

č.m.	místnost	plocha	podlaha	stěny
B1.01	chodba	7,55 m ²	keram. dlažba	váp. omítka
B1.02	obávací pokoj s kuchyní	35,15 m ²	keram. dlažba	váp. omítka + keram. obklad
B1.03	toaleta	1,90 m ²	keram. dlažba	váp. omítka + keram. obklad
B1.04	sklad	4,96 m ²	keram. dlažba	váp. omítka
B1.05	technická místnost	4,96 m ²	keram. dlažba	váp. omítka
B1.06	garáž	18,31 m ²	keram. dlažba	váp. omítka
celkem		72,83 m ²		

POZNÁMKY

- Všechny rozměry je třeba ověřit dle současné situace na stavbě.
- Veškeré práce provádět dle platných právních předpisů a předpisů výrobců jedn. materiálů.
- V případě nesrovnalostí kontaktovat projektanta.
- Veškeré změny je nutné konzultovat s projektantem.
- Veškeré dodatečně prováděné postupy musí odsouhlasit hlavní inženýr projektu a statik.
- Rozvody provést dle projektů jednotlivých profesí. (el.kan.voda.plyn.út.vz.statika atd...)

- ⊙ okna ⊙ zámečnické výrobky
- ⊕ dveře ⊕ klamářské výrobky
- Ⓟ podlahy ⊕ skladba konstrukce

LEGENDA

- HELUZ FAMILY 38 BROUŠENÁ CELOPLOŠNÉ LEPIDLO
- HELUZ 14, 20 BROUŠENÁ CELOPLOŠNÉ LEPIDLO
- ŽELEZOBETONOVÉ KCE VYZTUŽENÍ PODLE STAVEBNĚ KONSTRUČNÍ ČÁSTI
- CEMENTOVÝ POTĚR
- TEPELNÁ IZOLACE PODLE SKLADĚB JEDNOTLIVÝCH KČÍ
- EXTRUDOVANÝ POLYSTYREN
- ŽB KCE/STROPNÍ PANELE SPIROLL VYZTUŽENÍ PODLE STAVEBNĚ KONSTRUČNÍ ČÁSTI
- CEMENTOVÝ POTĚR
- ŠTĚRKOPÍSEK
- ŠTĚRK / KAČÍREK
- ZHUTNĚNÝ NÁSYP
- ZEMINA

±0,000=389,87 Bpv
 +5,675=395,545 Bpv_výška okapu
 +7,400=397,27 Bpv_výška hřebene

**3 RODINNÉ DOMY - KAMENICE
 DŮM B / PŮDORYS 1.NP
 A3 / M 1:50**

D.1.1.b.11

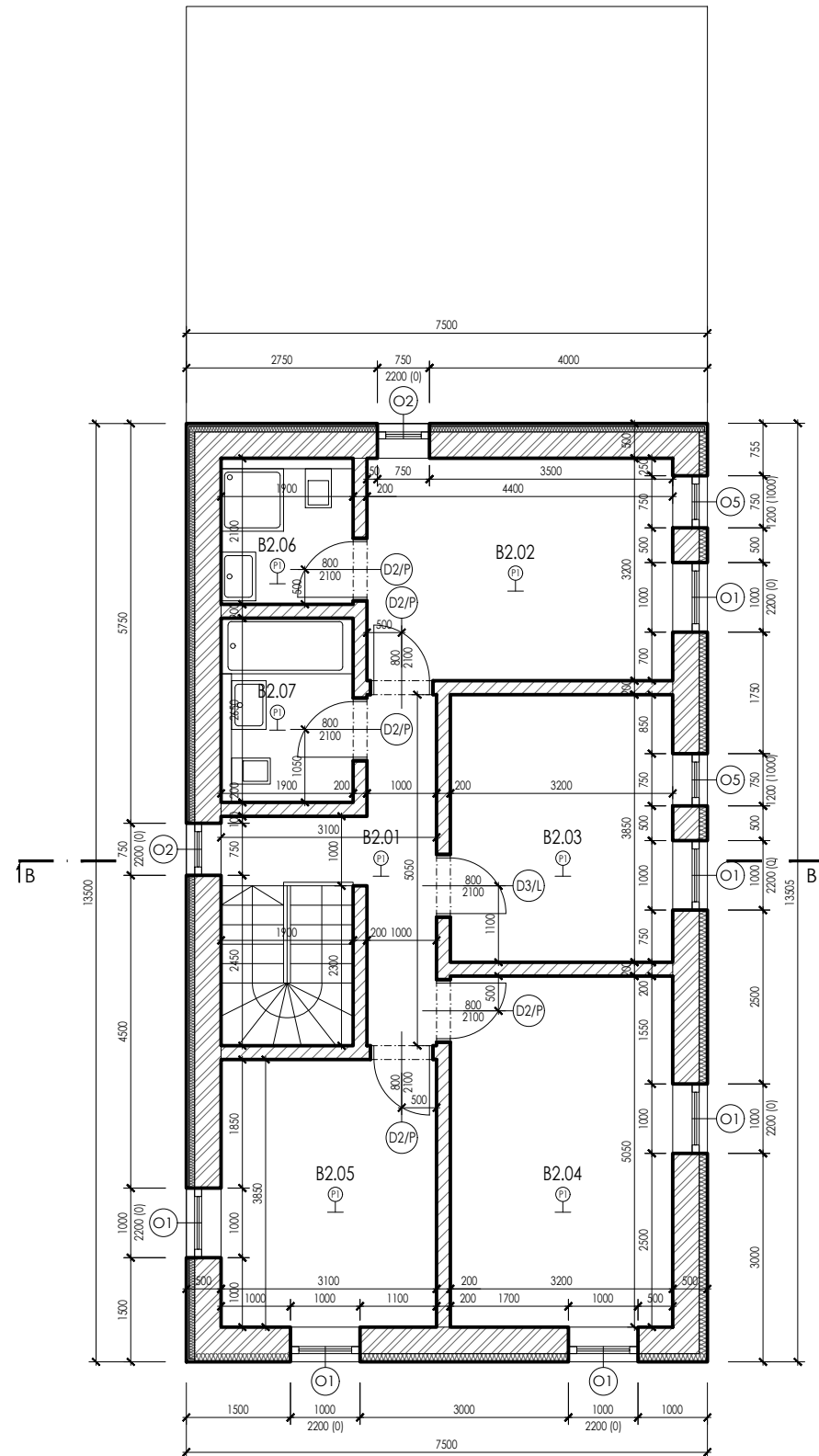
PROJEKTANT:
 Šimoník architekti s.r.o.
 Václavská 418, Roztoky, 252 63



KLIENT:
 SKALA INVEST GROUP s.r.o.
 Na Zámecké 11, 142 00 Praha 4

datum: září 2020
 odpovědný projektant: Ing. arch. Zdeněk Šimoník, Ph. D.
 spolupráce: Ing. arch. Ondřej Hronek

PROJEKČNÍ FÁZE:
DŮR + DSP



TABULKA MÍSTNOSTÍ - 2.NP

č.m.	místnost	plocha	podlaha	stěny
B2.01	chodba	11,52 m ²	dřevěná podlaha	váp. omítka
B2.02	ložnice	14,08 m ²	dřevěná podlaha	váp. omítka
B2.03	pokoj	12,32 m ²	dřevěná podlaha	váp. omítka
B2.04	pokoj	16,16 m ²	dřevěná podlaha	váp. omítka
B2.05	pokoj	11,94 m ²	dřevěná podlaha	váp. omítka
B2.06	koupelna	4,00 m ²	keram. dlažba	váp. omítka + keram. obklad
B2.07	koupelna	5,04 m ²	keram. dlažba	váp. omítka + keram. obklad
celkem		75,06 m ²		

POZNÁMKY

- Všechny rozměry je třeba ověřit dle současné situace na stavbě.
- Veškeré práce provádět dle platných právních předpisů a předpisů výrobců jedn. materiálů.
- V případě nesrovnalostí kontaktovat projektanta.
- Veškeré změny je nutné konzultovat s projektantem.
- Veškeré dodatečně prováděné postupy musí odsouhlasit hlavní inženýr projektu a statik.
- Rozvody provést dle projektů jednotlivých profesí. (el.kan.voda.plyn.út.vz.statika atd...)

- ⊙ okna ⊙ zámečnické výrobky
- ⊕ dveře ⊕ klempšské výrobky
- Ⓟ podlahy ⊕ skladba konstrukce

LEGENDA

	HELUZ FAMILY 38 BROUŠENÁ CELOPLOŠNÉ LEPIDLO		ŽB KCE/STROPNÍ PANELY SPIROLL VYZTUŽENÍ PODLE STAVEBNÉ KONSTRUČNÍ ČÁSTI
	HELUZ 14, 20 BROUŠENÁ CELOPLOŠNÉ LEPIDLO		CEMENTOVÝ POTĚR
	ŽELEZOBETONOVÉ KCE VYZTUŽENÍ PODLE STAVEBNÉ KONSTRUČNÍ ČÁSTI		ŠTĚRKOPÍSEK
	CEMENTOVÝ POTĚR		ŠTĚRK / KAČÍREK
	TEPELNÁ IZOLACE PODLE SKLADĚB JEDNOTLIVÝCH KČÍ		ZHUTNĚNÝ NÁSYP
	EXTRUDOVANÝ POLYSTYREN		ZEMINA

±0,000=389,87 Bpv
 +5,675=395,545 Bpv_výška okapu
 +7,400=397,27 Bpv_výška hřebene

**3 RODINNÉ Domy - KAMENICE
 DŮM B / PŮDORYS 2.NP
 A3 / M 1:50**

D.1.1.b.12

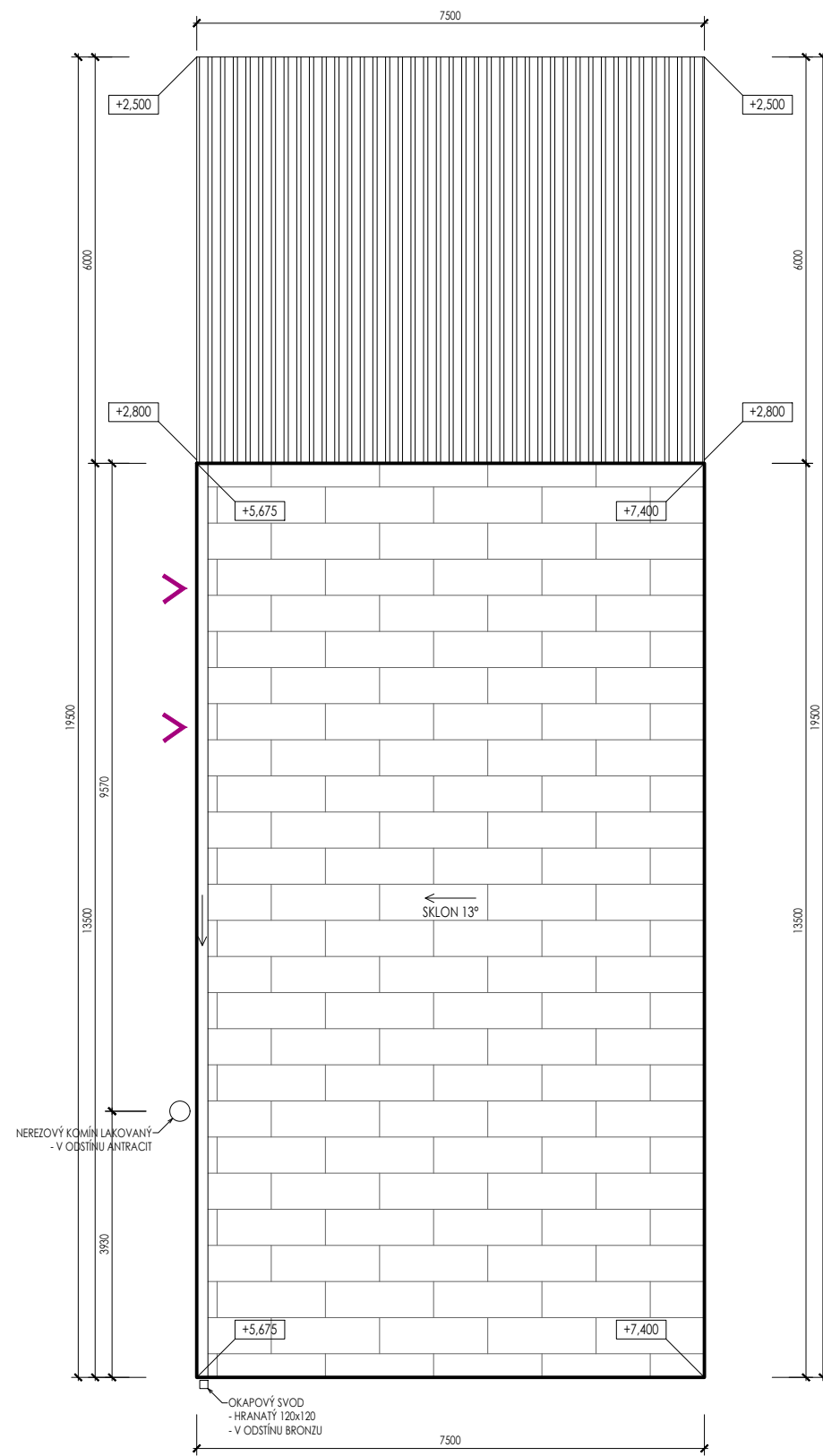
PROJEKTANT:
 Šimonik architekti s.r.o.
 Václavská 418, Roztoky, 252 63



KLIENT:
 SKALA INVEST GROUP s.r.o.
 Na Zámecké 11, 142 00 Praha 4

datum: září 2020
 odpovědný projektant: Ing. arch. Zdeněk Šimonik, Ph. D.
 spolupráce: Ing. arch. Ondřej Hronek

PROJEKČNÍ FÁZE:
DŮR + DSP



POZNÁMKY

- Všechny rozměry je třeba ověřit dle současné situace na stavbě.
- Veškeré práce provádět dle platných právních předpisů a předpisů výrobců jedn. materiálů.
- V případě nesrovnalostí kontaktovat projektanta.
- Veškeré změny je nutné konzultovat s projektantem.
- Veškeré dodatečně prováděné postupy musí odsouhlasit hlavní inženýr projektu a statik.
- Rozvody provést dle projektů jednotlivých profesí. (el, kan, voda, plyn, út, vz, statika atd...)

- ⊙ okna
- ⊙ zámečnické výrobky
- ⊕ dveře
- ⊕ klempířské výrobky
- Ⓜ podlahy

±0,000=389,87 Bpvl
 +5,675=395,545 Bpvl_výška okapu
 +7,400=397,27 Bpvl_výška hřebene

3 RODINNÉ DOMY - KAMENICE DŮM B / PŮDORYS STŘECHY A3 / M 1:50

ⓘ
 D.1.1.b.14

PROJEKTANT:
 Šimonik architekti s.r.o.
 Václavská 418, Roztoky, 252 63



KLIENT:
 SKALA INVEST GROUP s.r.o.
 Na Zámecké 11, 142 00 Praha 4

datum: září 2020
 odpovědný projektant: Ing. arch. Zdeněk Šimonik, Ph. D.
 spolupráce: Ing. arch. Ondřej Hronek

PROJEKČNÍ FÁZE:
DŮR + DSP