

# Prezentace standardních materiálů Skala Invest Group





*Dobrá lokalita, kvalitní architektura, clientský servis*  
**= *Váš spokojený zákazník***



## O firmě

**Společnost ProCeram, a. s.**, působí aktivně na českém trhu od roku 2010. Dostatečný kapitál mateřské společnosti a zkušenosti týmu firmy ProCeram, který v oboru pracuje již od roku 1990, je dostatečnou zárukou kvality a profesionality poskytovaných služeb.

Naši dodavatelé patří v daném oboru k evropské špičce. Je možné jmenovat italské výrobce obkladů a dlažeb **Flo-rim Group** (značky **Floorgres, Rex, Cerim, Casa Dolce Casa**), **Iris Ceramica, FMG Fabbrica Marmi e Graniti, Ermes Ceramiche** nebo českého tradičního výrobce **RAKO**. V sortimentu najdeme i německou kvalitu **Hüppe** a **Hansgrohe** z oboru sanitární techniky nebo holandský design **Riho**.

**Maloobchodní prodej** je zajišťován ve vlastních prodejnách v **Praze** (Stodůlky, Uhřetěves), **Plzni, Brně, Bratislavě a Báňské Bystrici**. Vyznačují se vysokou kvalitou vyvzorování zboží a poskytovaných služeb. Velký důraz byl kladen i na sladění s dalšími zařizovacími předměty jak z pohledu designu, tak i ceny.

Jen pár čísel: **maloobchodní obrat** za rok 2015 přesáhl **501 mil. Kč v ČR**. Celkový prodej keramických obkladů a dlažeb v roce 2015 byl **624 tis. m<sup>2</sup>**. Počet zaměstnanců k 31. 1. 2016 je v ČR 124 a v SR 28.

Pro ty zákazníky, kteří nejraději nakupují z tepla domova, provozujeme vlastní **e-shop**, ve kterém nabízíme převážně výprodejové zboží s možností dodávky zboží až k vám do domu, a to v rámci celé ČR.

Dalšími důležitými obchodními aktivitami je **velkoobchod** v rámci **České republiky** a **Slovenské republiky**. Jsme součástí distribuční sítě **A-Keramika Group**, která má svou dlouholetou tradici.

Samostatnou skupinou je **divize klientských změn pro developery**. V současné době je ProCeram, a. s., **číslem 1** na pražském trhu v dodávkách pro developerské projekty. Pokrýváme již **51 %** z celkového počtu kolaudovaných bytů v Praze – <http://www.proceram.cz/cs/bytove-projekty-praha/>.

Nezanedbatelnou částí jsou **dodávky pro velké investiční celky**, především pro technicky (např. pražské metro) nebo designově (např. Grandhotel Pupp) náročné projekty – <http://www.proceram.cz/cs/verejny-sektor/>.

V roce 2012 jsme portfolio firmy ProCeram rozšířili o produkty z **vlastní výroby TechnoArt** ([www.technoart.info](http://www.technoart.info)). Výrobní haly tohoto závodu se nachází ve Všerubech u Plzně. Investovali jsme do nejnovějších technologií a v současné době dodáváme standardní tvarovky do našich prodejen, developerských projektů, velkoobchodní sítě či českému výrobcí obkladů a dlažeb RAKO. Dokážeme díky této investici zajistit i dodávky atypických výrobků na míru. Montážní firmy jsou externí a ProCeram řídí dodávku svými techniky.

V létě 2014 ProCeram zakoupil 90 % obchodního podílu společnosti W.A.W., s. r. o. (Slovensko). Prodejny JOPA, Cersa a Kerimax budou po rekonstrukci přejmenovány a ponesou obchodní jméno ProCeram.

V říjnu 2015 jsme v Brně otevřeli novou vzorkovnu o rozloze 1 100 m<sup>2</sup>. Její součástí je i sklad, který slouží jako logistické centrum pro Moravu.

V lednu 2016 jsme otevřeli nový obchodní komplex **New Living Center** na pražské adrese Šafránkova 1.



**Prague Towers**, dodavatel: ProCeram, developerská firma: Central Group

## Postup klientského výběru na vzorkovně ProCeram

**Centrum klientských změn** se ve společnosti ProCeram zabývá servisem pro developerské společnosti. Toto velmi rychle se rozvíjející odvětví je velmi náročné na kvalitu zpracování, široké zázemí společnosti, dokonalý systém logistiky zboží, a proto je velmi důležité svěřit klientské změny skutečným odborníkům v oboru.

O pohodlný a bezstarostný výběr vašich klientů se v Centru klientských změn budou starat proškolení a zkušení pracovníci, kteří se snaží co nejvíce vyhovět klientovým potřebám. Samotný výběr materiálu dělíme do několika fází:

### KONTAKT

V prvním kroku si domluvíme schůzku s klientem – telefonicky, prostřednictvím emailu nebo přes vašeho pracovníka. Každý odborný prodejce se bude snažit přizpůsobit klientovým časovým možnostem.

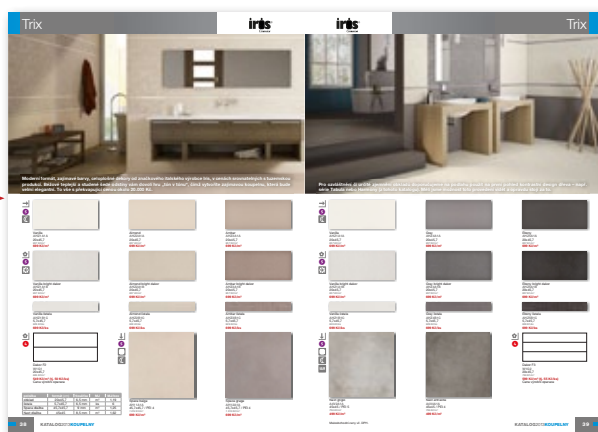
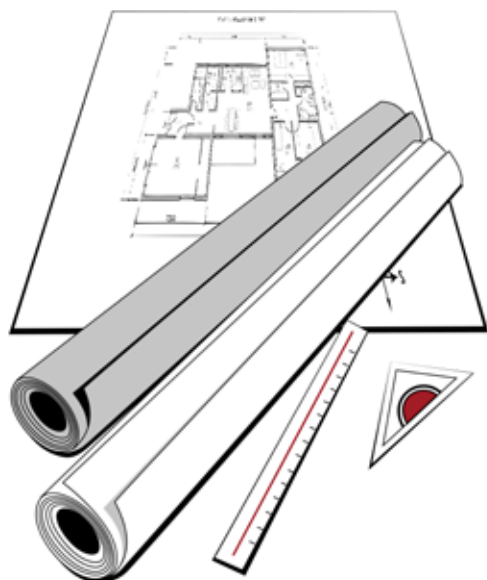
### SCHŮZKA

Druhá fáze výběru je samotná schůzka s odborným konzultantem v Centru klientských změn. Konzultant nejprve sdělí, jak samotný výběr materiálu bude probíhat a seznámí klienta s možnostmi naší společnosti.

### VÝBĚR MATERIÁLU A SKLADEB POKLÁDKY

V další fázi již probíhá výběr samotného materiálu. Odborný konzultant klientovi nejprve představí standardní materiál, který máme vybraný. V případě, že si nebude klient přát ponechat standardní materiály, odborný prodejce klientovy představí materiály, které jsou přímo vystaveny v rozsáhlé vzorkovně našeho centra, popřípadě se snaží pomocí katalogů co nejvíce přiblížit klientově představě. Následuje sestavení skladby pokládky s využitím možností vybrané série – tedy velikosti formátu, odstíny a dekorace. Inspirace se čerpá z představených kójí koupelen, katalogů, grafických vizualizací – vším klienta provází odborný prodejce.

Záleží však vždy na klientovi, jaké zvolí materiály a kombinaci podle svého individuálního barevného cítění. Konzultant v tomto případě má pouze jeden poradní hlas. Samozřejmě také umožňujeme přizvat si k výběru materiálu klientova architekta či interiérového designera. Konzultant následně provede i celkový odhad ceny případně cenové navýšení oproti standardu.



## GRAFICKÉ ZPRACOVÁNÍ A KALKULACE

Po definitivním odsouhlasení vybraných materiálů (včetně předpokládané ceny) bude zpracována grafická vizualizace, popřípadě vizualizace obkladových panelů. Po tomto odsouhlasení je námi vytvořena přesná kalkulace materiálů včetně stanovení hodnoty prořezu u jednotlivých stylů pokládek, vytvoření odpočtu nečerpaných standardních materiálů, nacenění nutných víceprací spojených s pokládkou nadstandardních obkladových materiálů či prvků sanitární keramiky.

Všechny tyto činnosti jsou bezplatné. V případě požadavku klienta na větší počet variant vizualizací (panelů), je nutné další varianty uhradit. Výše této částky je závislá na počtu variant a náročnosti zpracování.

Dodržování termínů je u tohoto druhu výstavby velmi důležité a naše společnost se těmito termíny musí řídit. Na druhou stranu se snažíme maximálně vyjít vstříc případným výjimkám. Všechna tato klientská přání řešíme individuálně ve spolupráci s Vámi a stavbou.

Na projektu jsou obvykle nastaveny dva stop termíny a to na posuny zařizovacích předmětů a pro definitivní výběr a odevzdání klientských specifikací (záznam o klientském výběru potvrzený klientem).

A jelikož se nezřídka stává, že klient pro lepší vnitřní řešení koupelny požaduje posuny zařizovacích předmětů či změny sprchových koutů za vany, je nutné se věnovat těmto klientským změnám hned od začátku.

Samotné zpracování klientské změny, s ponecháním dostatečné doby pro rozhodování klienta, trvá přibližně měsíc. Je v tom zahrnuta i doba na zpracování podkladů ze strany klientského centra a to přibližně 3–10 dnů dle rozsahu a náročnosti výběru.

Po celou dobu klientských výběrů zasíláme průběžně pro informaci developerské společnosti přehled klientské rozpracovanosti.

Poslední, ale neméně důležitým článkem je technická podpora stavby. Každou stavbu má na starosti technik, který řeší se stavbou jednotlivé dodávky a je přítomen u závozů. Konzultuje se stavbou případné nejasnosti ve specifikacích, technické detaily a v neposlední řadě řeší se stavbou případné reklamace.





## VZORKOVNA PRAHA STODŮLKY

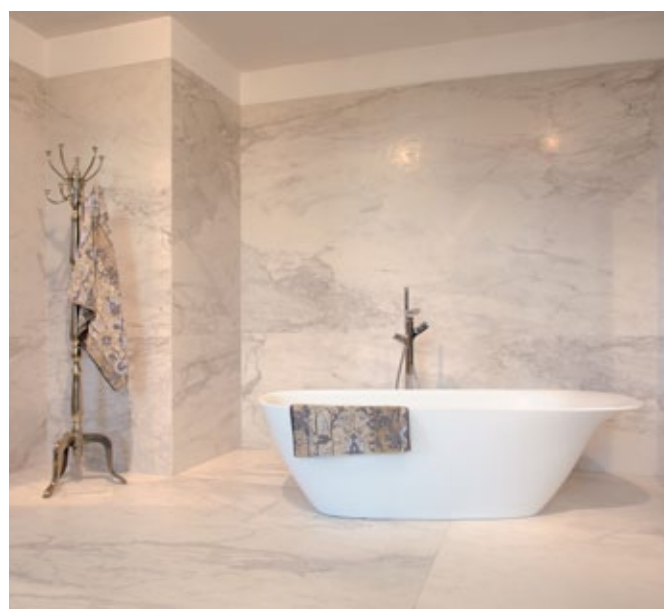
V lednu 2016 se ProCeram Praha přesunul do nové vlastní budovy do Stodůlek při sjezdu z dálnice z Plzně směrem k Nemocnici Motol. Tato nová lokalita nabízí ideální dostupnost a větší nabídku parkovacích míst, kteří cestují autem.

Na ploše 9 000 m<sup>2</sup> najdete v 5 patrech expozice nejprestižnějších značek a jejich ucelený sortiment. V jednotlivých vzorkovnách vám představíme v dokonalé souhře interiérový nábytek, kuchyně a koupelny, doplněné o prezentaci světel, dekorací, látek, apod. Na podlahách jednotlivých interiérů uvidíte reálné použití dlažeb, plovoucích podlah, vinylů a dalších moderních povrchů. Na jaře se můžete těšit na venkovní střešní expozici exteriérového nábytku, zábradlí pro terasy, zimní zahrady a pergoly. Aby byla naše nabídka opravdu komplexní, jsme připraveni vám poskytnout ucelený servis v oblasti služeb. Ve spolupráci s architekty, stavebními firmami a dalšími poskytovateli služeb pro vás zařídíme vše, co je potřeba pro zdárnou realizaci vašich projektů. V rámci NLC nabízejí své služby architekti v oblasti interiérového designu a zahradních úprav, realizační firmy jednotlivých technologií (topení, elektroinstalace, inteligentní systémy apod.), úklidové firmy a další.

<http://www.proceram.cz/vzorkovna-proceram-praha/>



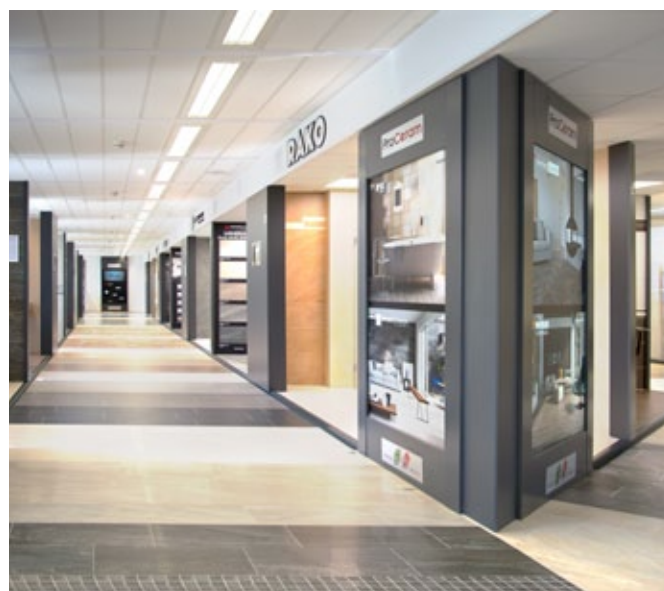
Vzorkovna ProCeram Praha, Šafránkova 1



Vzorkovna ProCeram Praha



Vzorkovna ProCeram Praha



Vzorkovna ProCeram Praha

# Prezentace standardních obkladů, dlažeb a sanity

## Graniti



Ekonomický materiál ve formátu 30x30 ve 4 nejprodávanějších barvách. Tato dlažba je určena pro klasickou technologii pokládky na lepidlo.

**slinutá, mrazuvzdorná, protiskluz R9**



Běžová naturale  
30x30



Hnědá naturale  
30x30



Šedá naturale  
30x30



Černá naturale  
30x30



## Concept

RAKO



Concept je velmi široká série zahrnující nejen obkladové, ale i podlahové materiály.  
**slinutá dlažba, protiskluz R9**



Bílá  
45x45



Běžová  
45x45



Šedá  
45x45



Hnědá  
45x45

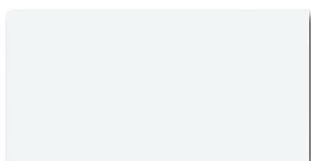


Černá  
45x45

## Concept



Série Concept je ukázkou kvalitního materiálu s univerzálním designem a zajímavou cenou. Concept je vhodnou sérií pro současnou moderní architekturu.



Bílá  
19,8x39,8



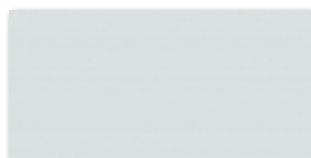
Světle béžová  
19,8x39,8



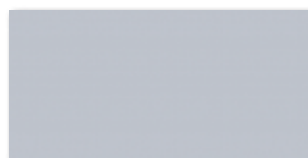
Béžová  
19,8x39,8



Hnědá  
19,8x39,8



Světle šedá  
19,8x39,8



Šedá  
19,8x39,8



Tmavě šedá  
19,8x39,8

## Vana



Vana smaltovaná Eurowa 160x70  
Nohy k vaně Eurowa



## Sprchový kout



Elba sprchový kout čtvrtkruh, sklo čiré,  
profil chrom  
90x90



Sprchová vanička čtvrtkruh litý mramor  
90x90 cm

## Sanitární keramika



Lyra plus umyvadlo 60x49 cm



Lyra plus umývatko 40x31 cm



Lyra plus WC závěsné  
Sedátko duroplastové, antibakteriální

# WC nádrže a tlačítka

**Alca** PLAST®



RENOVMODUL  
Splach. systém pro zazdívání



Ovládací tlačítko



## Baterie



Baterie umyvadlová Grama



Baterie vanová nástěnná Grama



Baterie sprchová nástěnná Grama

## Příslušenství k bateriím



Vanový set RIO



Sprchový set Rio  
s tyčí 60 cm

# Vzorové vizualizace







# Standardní kuchyňská linka

## Kuchyňská sestava NordiQ

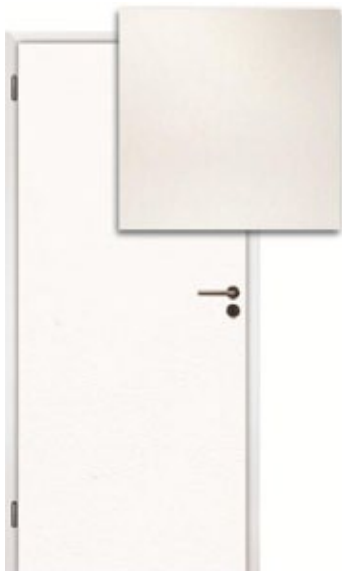


Skandinávský design kuchyně v provedení lamina v dekoru běleného dřeva a bílou pracovní deskou. Součástí vybavení je příprava pro vestavné spotřebiče.



# Prezentace standardních dveří

## Dveře a zárubně Sapeli Komfort Elegant – výplň DTD



SAPELIT – BÍLÁ PERLA



SAPELIT – BUK



SAPELIT – DUB



SAPELIT – JAVOR



SAPELIT – TŘEŠEŇ



SAPELIT – OŘECH



ZÁRUBEŇ NORMAL + HRANA KŘÍDLA 03



KOVÁNÍ MP FAVORIT – NEREZ BROUŠENÁ

# Prezentace standardních laminátových podlah

**ECLIC 7/31 - 7 mm - Classic**

Rozměry: 1292 x 192 x 7 mm  
 Balení: 10 lamel = 2,48 m<sup>2</sup>, paleta = 129 m<sup>2</sup>



**PA4016** buk parketa



**PA4018** dub prkno bílý



**PA4020** dub prkno bělený



**PA4022** ořech parketa



**PA4024** dub parketa rustik



**PA4032** dub prkno přírodní



**PA4036** dub prkno stříbrný



**PA4038** borovice parketa šedá





# ProCeram®

[www.proceram.cz](http://www.proceram.cz)



PLZEŇ



PRAHA



BRNO



BRATISLAVA

## **KONTAKTNÍ OSOBA:**

**Milan Hrabánek**

VEDOUČÍ KLIENTSKÝCH ZMĚN

tel.: +420 734 570 374

e-mail: [milan.hrabanek@proceram.cz](mailto:milan.hrabanek@proceram.cz)

